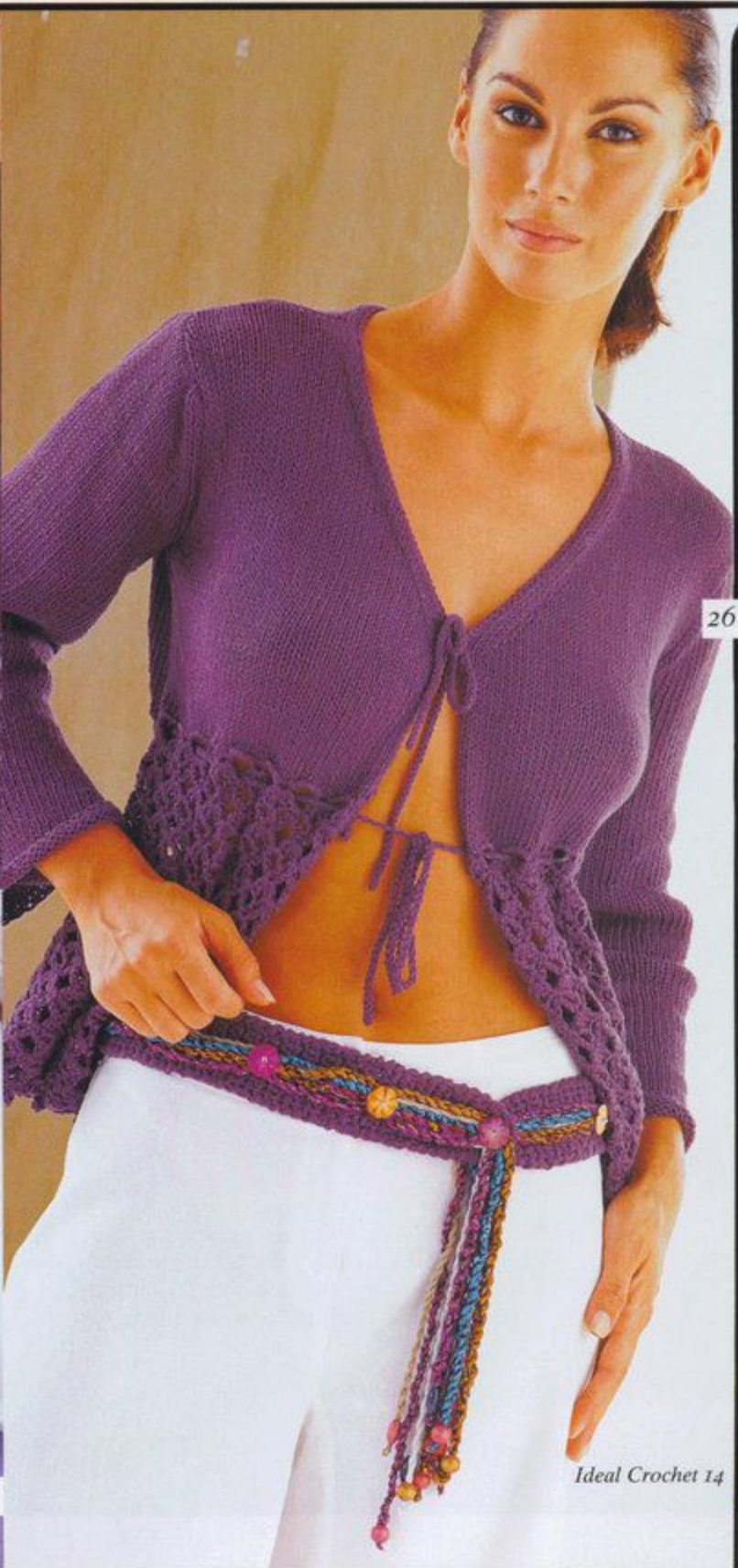


PARME FLEURI

INFO-MODÈLE

Misez sur les accessoires ! Une ceinture crochetée et agrémentée de cordelières tressées, de perles et de fleurs s'assortit au gilet au même titre qu'un cabas rehaussé de fleurs multicolores.



GILET

Jersey endroit : rg end. m. end., rg env. m. env.

Motif fantaisie au crochet : voir grilles.

Echantillons : en jers. end. sur aig. N° 5 : 19 m.

et 26 rgs = un carré de 10 cm de côté, 3 motifs au crochet légèrement étirés = 10 cm en largeur.

Dos : 1^{ère} partie : croch. une chaînette de 91

(97/103) m. en l'air + 3 m. en l'air pour tourner,

croch. 15 (16/17) motifs en motif fantaisie pendant

21 rgs. Finir par le rg de picots et arrêter

suiv. schéma. 2^e partie : relever sur aig. N° 5

sur le rg de chaînette de base 91 (97/103) m.

suiv. schéma et tric. en jers. end. A 12 cm de

haut, de jers. dim. de ch. côté pour les emman.

à 3 m. du bord ts les 2 rgs 3 x 1 m. et ts les 4

rgs 6 x 1 m. (ts les 2 rgs 7 x 1 m. et ts les 4 rgs

4 x 1 m./ts les 2 rgs 3 x 2 m. et 4 x 1 m., puis ts

les 4 rgs 4 x 1 m.) = 73 (75/77) m. A 31 (32/33)

cm de haut, tot. de jers. biaiser les épaules en

rab. ts les 2 rgs 3 x 6 m. (1 x 7 m. et 2 x 6 m./2

x 7 m. et 1 x 6 m.). En même tps, rab. au milieu

pour l'encol. 27 m., continuer ch. côté séparément

en rab. côté encol. au 2^e rg suiv. 1 x 5 m.

Devant droit : 1^{ère} partie : exécuter une chaî-

nette de 49 (52/55) m. en l'air + 3 m. pour tourner

et croch. 8,5 (9/9,5) motifs ds le motif fantaisie

pendant 21 rgs de la même façon que le

dos, sauf dernier motif. Finir par le rg de picots

et arrêter suiv. schéma. 2^e partie : relever sur

aig. N° 5 sur le rg de chaînette de base 50

(53/56) m. suiv. schéma et tric. en jers. end. A

12 cm de haut, de jers. dim. à gauche pour

l'emman. à 3 m. du bord comme au dos. Entre-

tps, à 13 (14/15) cm de haut, de jers. rab. à

droite pour l'encol. à 3 m. du bord ts les 2 rgs

18 x 1 m. et ts les 4 rgs 2 x 1 m. [sur l'end. tric.

3 m., 1 surjet simple = glisser 1 m. à l'end., tric.

la m. suiv. à l'end., passer la m. glissée sur la

m. tric., sur l'env. glisser le surjet simple]. A 31

(32/33) cm de haut, de jers. biaiser l'épaule

comme au dos. Continuer sur les 3 m. restan-

tes pendant 30 rgs en augm. lors du 1^{er} rg 1

m. à gauche pour la lis. cout., rab. les m.

Devant gauche : même travail que le devant

droit en vis-à-vis, dim. d'encol. [sur l'end. tric.

2 m. ens., 3 m., sur l'env. glisser les 2 m. ens.].

Manches : monter 74 (74/78) m. et tric. 1 rg

comme suit : * 1 m. end., 1 m. env. Rép. à partir

de * et continuer en jers. end. en commençant

par 1 rg end. Rab. de ch. côté ts les 12 rgs 6 x 1

m. et ts les 10 rgs 1 x 1 m. (ts les 16 rgs 4 x 1 m.

et ts les 14 rgs 1 x 1 m./ts les 16 rgs 4 x 1 m. et

ts les 14 rgs 1 x 1 m.) = 60 (64/68) m. A 35 cm

de haut, tot. dim. de ch. côté pour l'arrondi des

manches à 3 m. du bord alt. ts les 4 et 2 rgs 12

x 1 m., 1 x 1 m., 2 x 2 m. (ts les 2 rgs 6 x 1 m.,

alt. ts les 4 et 2 rgs 8 x 1 m., 1 x 1 m., 2 x 2 m./ts

les 2 rgs 12 x 1 m., alt. ts les 4 et 2 rgs 4 x 1 m.,

1 x 1 m. et 2 x 2 m.). Rab. les 26 m. restantes.

Assemblage : coudre les épaules. Coudre

bord à bord les 2 bandes de 4 m. Les coudre

ensuite le long de l'encol. dos. Coudre les

côtés. Coudre le dessous des manches et les

monter. Relever sur l'end. de l'ouvrage sur

aig. N° 4 le long des devants sauf la partie au

crochet, 160 m. ainsi : 64 m. le long de ch.

devant et biais d'encol., 32 m. au dos, tourner

le travail et tric. les m. à l'end. en les rab.

Exécuter le long des devants sur la partie au

crochet la bordure picots. Confectionner 1 lien

de 140 cm en croch. 1 rg de m. en l'air, 1 rg de

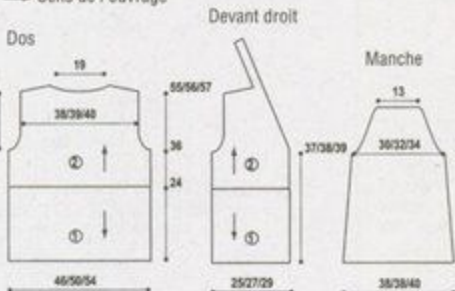
m.s., puis 2 autres liens identiques de 25 cm.

Coulisser le plus grand lien sur le dernier rg au

crochet de la 1^{ère} partie, puis fixer les 2 autres

en bordure des devants à la pointe de l'encol.

→ Sens de l'ouvrage



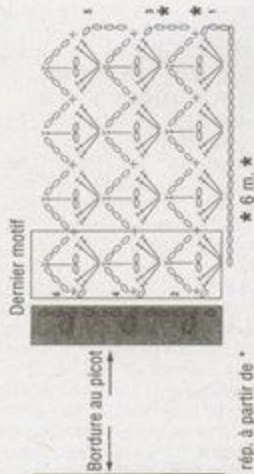
Modèle 26 de la page 35

Gilet, ceinture et cabas

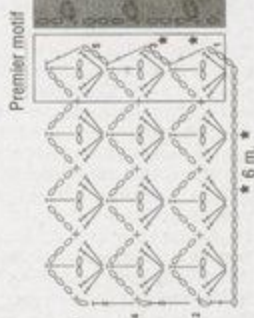
Tailles : 38-40 (42-44/46-48)

Fournitures : laine BOUTON D'OR. Pour le gilet : qualité Rabanne 13 (15/17) pelotes col. myrtille, aig. N° 4 et 5, crochet N° 4. Pour la ceinture : qualité Rabanne 2 pelotes col. myrtille, à ch. fois 1 pelote col. aqua et col. eucalyptus, qualité Opale à ch. fois 1 pelote col. fuchsia, col. océan, col. papaye et col. safran, crochet N° 4, 1 bouton pression, 10 fleurs en bois (4 mauves, 2 roses, 4 bois), 10 perles de rocaillies transparentes, 4 perles olives en bois de 1,5 cm de long (3 bleues et 1 rose), 8 perles rondes en bois de 1 cm de diamètre (5 roses et 3 bois). Pour le cabas : qualité Dune 9 pelotes col. mûre, à ch. fois 2 pelotes col. abricot et blé, 1 pelote col. naturel, crochet N° 4,5, 16 grosses perles en bois de 1,8 cm de diamètre.

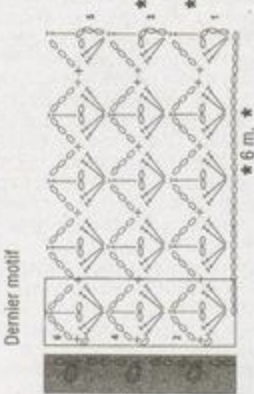
Grille devant droit taille 42-44



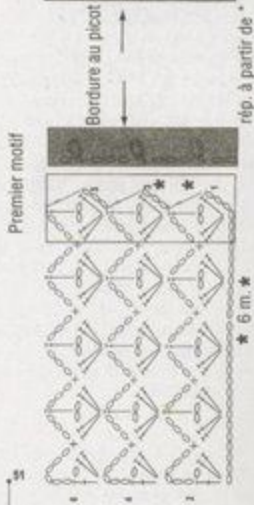
Grille devant gauche taille 42-44



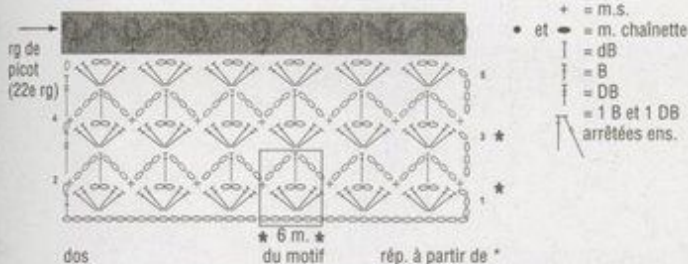
Grille devant droit tailles 38-40 et 46-48



Grille devant gauche tailles 38-40 et 46-48



Motif fantaisie



CEINTURE

La ceinture mesure 5 cm de large et 80 cm de long.

Exécution : croch. une chaînette de 2 m. en l'air en qualité Rabanne col. myrtille en double fil et croch. en m.s. en augm. de ch. côté ts les rgs 3 x 1 m. = 8 m. A 76 cm de haut. tot. dim. de ch. côté ts les rgs 3 x 1 m. = 2 m. Arrêter l'ouvrage.

Finition : croch. 1 rg de m. écrevisses = m.s. de la gauche vers la droite en qualité Rabanne col. myrtille tt autour de la ceinture. Confectionner 6 cordelières de 120 cm (1 en qualité Rabanne aqua, 1 en qualité Rabanne eucalyptus, 1 ds chacun des col. en qualité Opale) comme suit : prévoir env. 5 fois et demi la longueur à obtenir. Replier en 2 au niveau d'un pt fixe et tourner les 4 brins ds le sens des aig. d'une montre en maintenant tjs tendu. Continuer jusqu'à ne plus pouvoir tourner, puis en maintenant tjs tendu, replier en 2 et lâcher au niveau du pliage, la cordelière s'enroule et se forme d'elle-même. Egaliser. Enfiler les perles aux extrémités des cordelières, puis coudre les fleurs et les cordelières en suiv. le schéma. Coudre le bouton pression.

Grille fleur

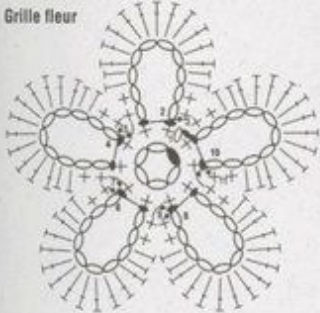
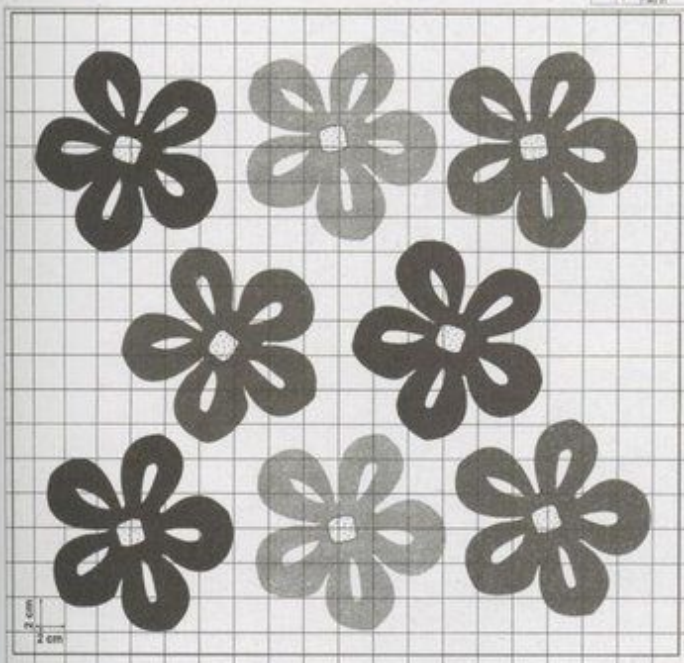


Schéma avec position des fleurs et perles sur les 2 côtés



CABAS

Fleur : confectionner 16 fleurs en suiv. le schéma comme suit : 6 col. abricot, 6 col. blé, 4 col. nature.

Côté du sac (37 cm de large) : exécuter une chaînette de 68 m. en l'air en col. mûre et croch. comme suit : 2 m. en l'air, * 1 dB, 1 m. en l'air, passer 1 m. Rép. à partir de *, 1 dB. A 35 cm de haut. tot. arrêter l'ouvrage. Croch. 2 rgs de m.s. tt autour du rectangle. Croch. un 2e côté identique.

Tour du sac et bandoulière (4,5 cm de large) : exécuter une chaînette de 7 m. en l'air en col. mûre et croch. ainsi : 2 m. en l'air, 6 m.s. A 190 cm de haut. tot. arrêter l'ouvrage. Fermer cette bande, puis croch. de ch. côté 1 rg de m.s.

Finition : coudre les fleurs sur les côtés en suiv. le schéma. Coudre 1 perle au centre de ch. fleur. Assembler les côtés et la bande du tour.

Montage des cordelières, fleurs et perles

- placer les cordelières, à chacune des extrémités enfiler 1 perle au choix, finir par un nœud coulant
- coudre à intervalles réguliers les fleurs avec la perle de rocaille au centre en alternant : 1 mauve, 1 bois, 1 rose, 1 mauve, 1 bois, 1 rose, 1 mauve, 1 bois, 1 mauve, 1 bois

